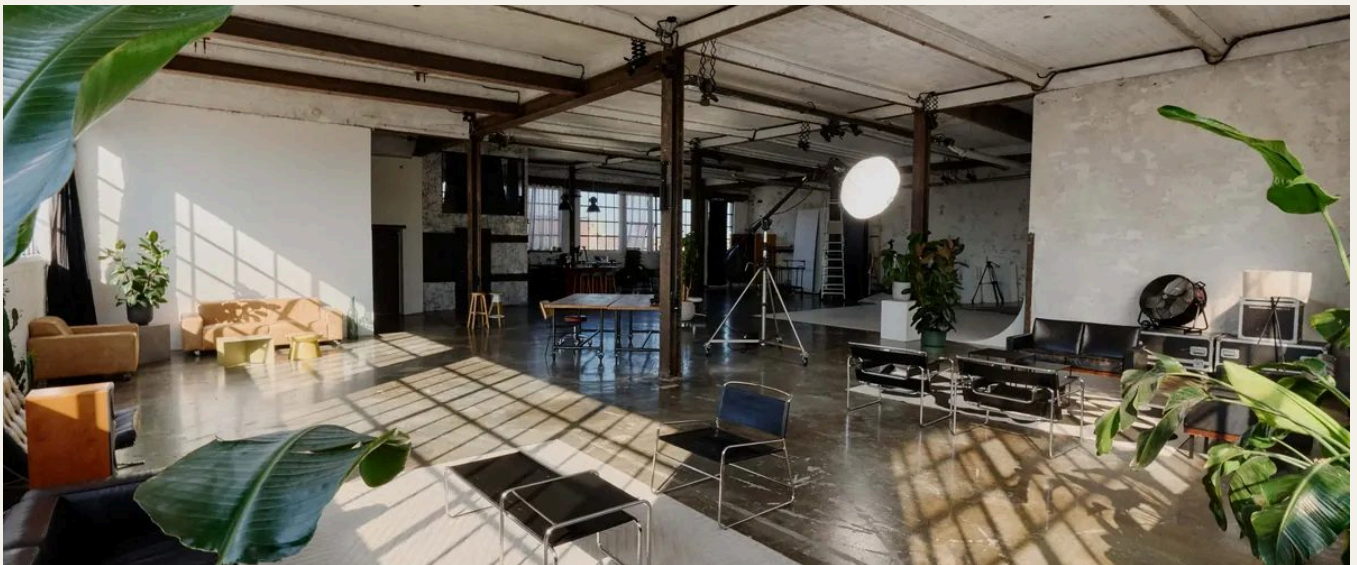


STUDIO 01 — INDUSTRIAL LOFT · OBERGESCHOSS

# Brooklyn

Großzügiges Industrieloft in einem alten Fabrikgebäude: 360° Tageslicht durch lange Gitterfensterfronten, roher Charakter mit Backstein und Betonstützen, komplett abdunkelbar. Haupt- und Nebenhalle plus 6×6 m Hohlkehle — für Fashion-Kampagnen, Film-, TV- und Werbeproduktionen jeder Größe, auch mehrtägig.



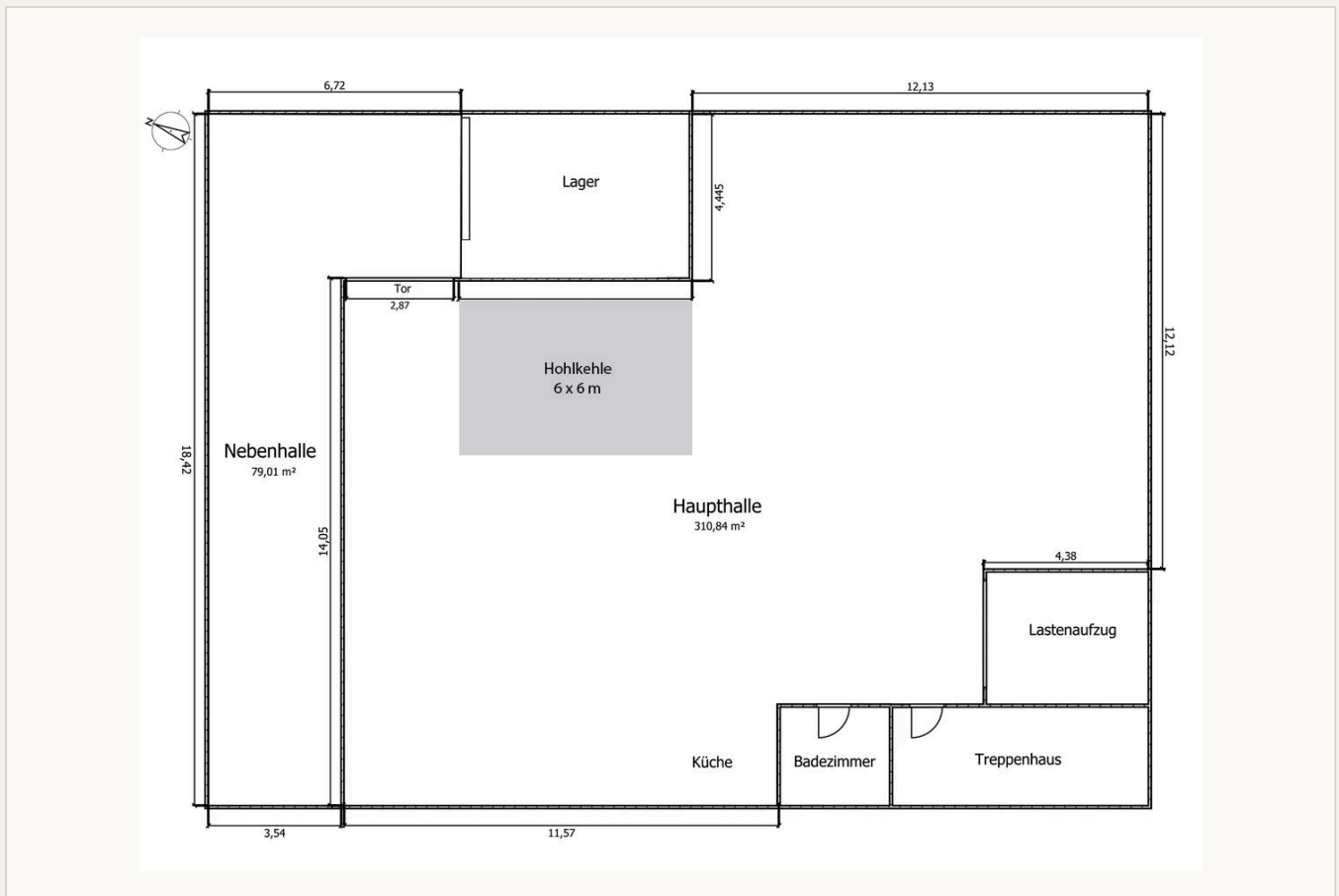
## RAUMDATEN

Studiofläche	<b>ca. 400 m<sup>2</sup></b>
Haupthalle	<b>310,84 m<sup>2</sup></b>
Nebenhalle	<b>79,01 m<sup>2</sup></b>
Deckenhöhe	<b>4,5 m</b>
Hohlkehle	<b>6 × 6 m</b>
Licht	<b>360° Tageslicht · abdunkelbar</b>
Etage	<b>Obergeschoss · Lastenaufzug</b>

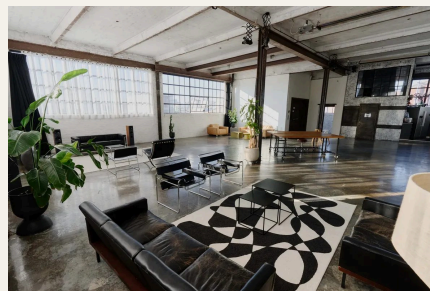
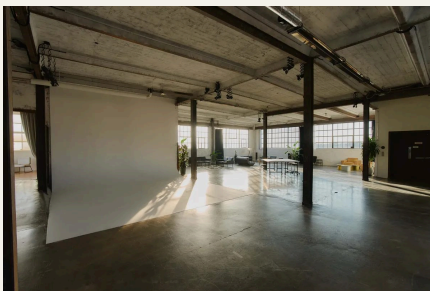
## PRODUKTION & LOGISTIK

- Lastenaufzug bis 3,5 t — direkte Anlieferung
- Starkstrom vorhanden
- Viele kostenlose Parkplätze am Gebäude
- Küche, Bar & Bad · Getränke inklusive
- Kleiderstangen, Steamer, Ganzkörperspiegel
- WLAN & Heizung · Lagerfläche
- Große Möbel- & Prop-Auswahl vor Ort

## AUFTEILUNG & MASSE



Haupthalle 310,84 m<sup>2</sup> · Nebenhalle 79,01 m<sup>2</sup> · Hohlkehle 6 × 6 m · Lager · Küche & Bad · Lastenaufzug



KOMMERZIELL · WERKTAGS

**ab 350 € netto**

4 Std. 490 € · Fullday (14 Std.) 1.200 € · Auf-/Abbautag 750 €

PRIVAT · WOCHENENDE

**ab 150 € netto**

Fullday (9–20 Uhr) 500 € · alle Preise zzgl. 19 % MwSt.

EQUIPMENT

**vor Ort zubuchbar**

Aputure · ARRI · Astera · Lichtformer · Wind & Nebel

### ANFAHRT

Adresse **Hansastraße 14c, 41460 Neuss**

Parken **kostenlos am Gebäude**

Düsseldorf **ca. 15 Min.**

Zweites Studio im Haus: Gaia — ca. 380 m<sup>2</sup>, Erdtöne, RGB-Licht. Beide Studios kombinierbar.

Köln **ca. 35 Min.**

### BUCHUNG & KONTAKT

Telefon **+49 175 8129665**

E-Mail **info@loftstudio14c.com**

Web **www.loftstudio14c.de**

Instagram