

STUDIO 02 — ERDIG · UNTERGESCHOSS

Gaia

Die ruhige, fast mediterrane Bühne des Hauses: rund 380 m² in warmen Erdtönen mit Naturstein-Anmutung, Rundbögen und organischen Formen. Tageslicht über drei Fensterseiten, steuerbares RGB-Farblicht über der Hohlkehle — ideal für Fashion, Editorial, Musikvideos und Content-Produktionen.



RAUMDATEN

Studiofläche	ca. 380 m²
Deckenhöhe	bis 4,5 m
Hohlkehle	5,5 × 5,5 m
Licht	Tageslicht (3 Seiten) · RGB
Strom	Starkstrom 16 A / 32 A
Steckdosen	Bodensteckdosen
Etage	Untergeschoss · Aufzug

SETS & AUSSTATTUNG

- Designwand mit schwarzem Boden
- Kaktusecke · Säulen · „alter Bunker“
- RGB-Farblicht per Fernbedienung
- Kleiderstangen, Steamer, Ganzkörperspiegel
- Küche & WC · Getränke inklusive
- WLAN & Heizung · kostenlose Parkplätze
- Möbel-, Pflanzen- & Prop-Auswahl vor Ort

KOMMERZIELL · WERKTAGS

ab 350 € netto4 Std. 490 € · Fullday (14 Std.) 1.200 € ·
Auf-/Abbautag 750 €

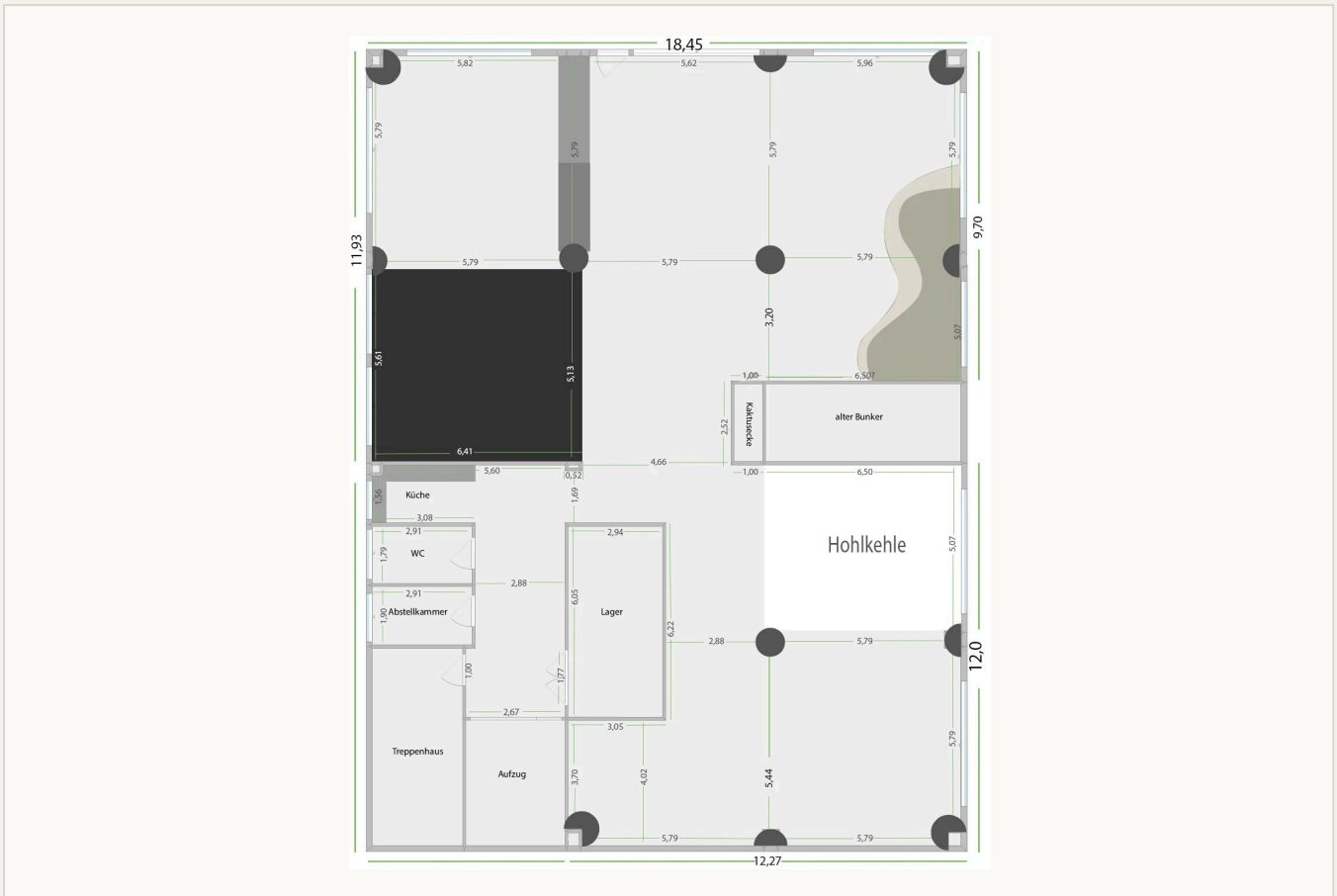
PRIVAT · WOCHENENDE

ab 150 € nettoFullday (9–20 Uhr) 500 € · alle Preise zzgl. 19
% MwSt.

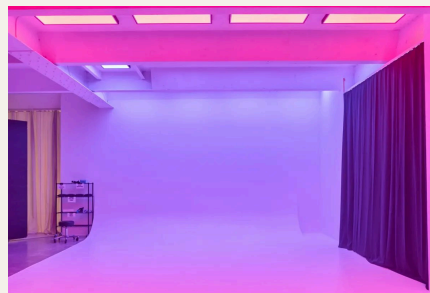
EQUIPMENT

vor Ort zubuchbarAputure · ARRI · Astera · Lichtformer · Wind &
Nebel

AUFTEILUNG & MASSE



ca. 380 m² · Hohlkehle 5,5 × 5,5 m · Designwand mit schwarzem Boden · Kaktusecke · „alter Bunker“ · Säulen · Küche & WC · Aufzug



ANFAHRT

Adresse	Hansastraße 14c, 41460 Neuss
Parken	kostenlos am Gebäude
Düsseldorf	ca. 15 Min.
Köln	ca. 35 Min.

BUCHUNG & KONTAKT

Telefon	+49 175 8129665
E-Mail	info@loftstudio14c.com
Web	www.loftstudio14c.de
Instagram	@loftstudio14c